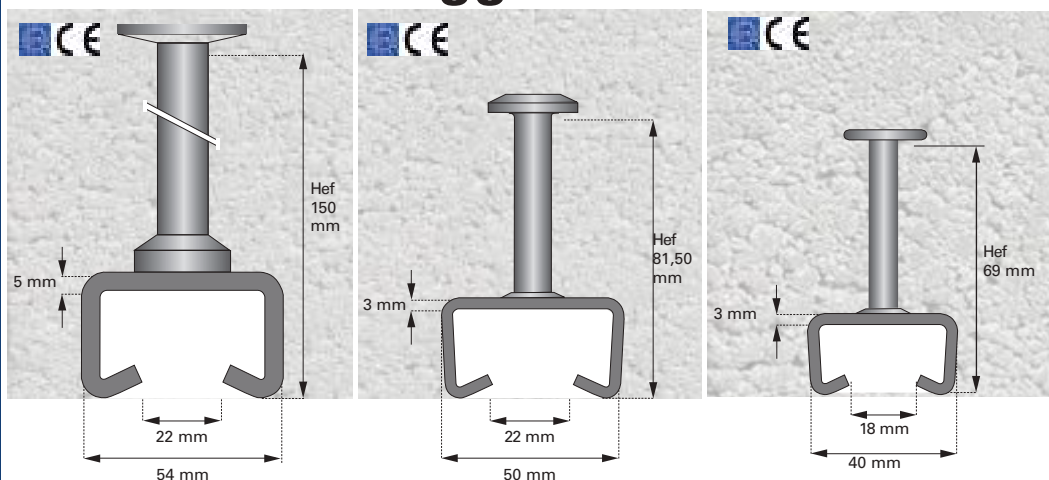


# Profili di ancoraggio GP acciaio e acciaio inox



GP 54/33	GP 50/30	GP 40/223
$N_{RD}$ 32,05 kN	$N_{RD}$ 17,2 kN	$N_{RD}$ 11,1 kN
$V_{RD}$ 32,05 kN	$V_{RD}$ 17,2 kN	$V_{RD}$ 11,1 kN

GP 54/33		GP 50/30		GP 40/223	
Lunghezza Lenght	Chiodi Anchors	Lunghezza Lenght	Chiodi Anchors	Lunghezza Lenght	Chiodi Anchors
250	2	250	2	250	2
300	2	300	2	305	2
350	3	375	3	375	3
550	3	500	3	500	3
1000	5	1000	6	1000	5
3000	13	3000	14	3000	14
6000	25	6000	25	6000	25

Accessori - Accessories					
 Viti - T Bolt V50/300 M16 - M20	 Viti - T Bolt V50/300 M16 - M20	 Viti - T Bolt V40/22 M12 - M14 - M16			
 R510 M8 - M10	 R510 M8 - M10	 R42 M8 - M10 - M12			
			 Barre filettate Threaded bars		

## Software GP Anchor Calculation

Il software GP Anchor Calculation consente di scegliere l'ancoraggio, sulla base dei carichi di progetto e sulle condizioni del calcestruzzo circostante. GP Anchor Calculation è scaricabile gratuitamente da [www.anchorchannels.com](http://www.anchorchannels.com)

## Software GP Anchor Calculation

GP Anchor Calculation software permits the selection of the anchorage system, based on the design loads and the condition of the concrete around it. You can download GP Anchor Calculation for free at [www.anchorchannels.com](http://www.anchorchannels.com)



## GP Anchor channels

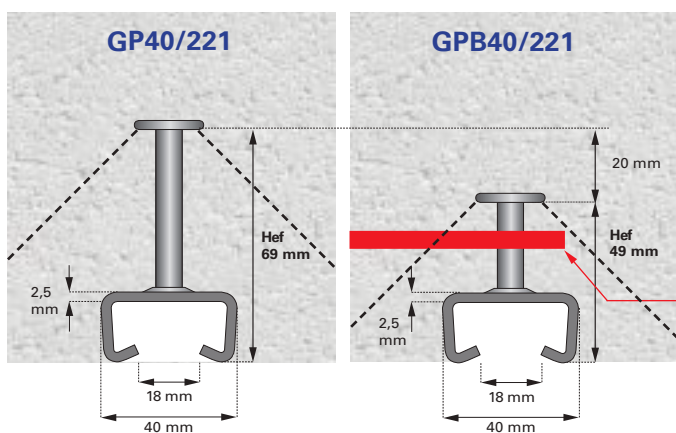
Sistema tradizionale di ancoraggio composto dal profilo e dalla vite ad ancora.  
 E' fondamentale l'uso di viti V40/22 e V50/300 per ottenere le prestazioni indicate dal calcolo. L'impiego di viti ad ancora diverse da V40/22 e V50/300 compromette le prestazioni dell'ancoraggio, il quale perde il DoP ed il certificato CE del prodotto.

Traditional anchorage system made of a channel and an anchor screw. The use of V40/22 and V50/300 screws is fundamental to achieve the performance showed by the calculation. The use of anchor screws different from V40/22 and V50/300 screws may compromise the performance of the anchorage system that loses the DoP and the product CE certificate.

Zincature profili				
Zincatura	Durabilità- Dirability	54/33	50/30	40/223
Sendzimir	zincatura a caldo del processo coils sendzimir		●	●
A caldo HDG	zincatura per immersione del prodotto nello zinco	●	●	●
Inox 316 - A4	acciaio inox 316 - A4	●	●	●

Galvanized anchor channels				
Galvanized	Durabilità- Dirability	54/33	50/30	40/223
Sendzimir	hot dip galvanizing of coils sendzimir processing		●	●
HDG	zinc plating by immersion of the product in zinc	●	●	●
Stainless steel	stainless steel 316 - A4	●	●	●

## Profili di Ancoraggio speciali



## Special GP anchor channels

### GPB40/221

$N_{RD}$  10,0 kN







$V_{RD}$  10,0 kN

Armatura a cura  
dell'utilizzatore

Rebar installed  
by the user.

GP40/221	GPB40/221
$N_{RD}$ 10,0 kN	$N_{RD}$ 10,0 kN
$V_{RD}$ 10,0 kN	$V_{RD}$ 10,0 kN

### Accessori - Accessories

 Viti - T Bolt V40/22 M12 - M14 - M16	 Viti - T Bolt V40/22 M12 - M14 - M16
 R42 M8 - M10 - M12	 R42 M8 - M10 - M12
 Barre filettate Threaded bars M8 - M10 - M12	 Barre filettate Threaded bars M8 - M10 - M12

In casi particolari è possibile l'impiego di profili con profondità di ancoraggio ridotte (Hef mm), per consentire l'impiego del profilo all'interno di spessori limitati di cls. Per ottenere la resistenza di ancoraggio indicata a catalogo è necessario integrare con armature supplementari e adeguare la resistenza del calcestruzzo. L'ufficio tecnico GL Locatelli è a disposizione per verifiche e indicazioni. Il dettaglio dell'ancoraggio richiede la prescrizione da parte del progettista.

In special cases lower depth anchor channels (Hef mm) may be used to allow the use of the channel within concrete limited thickness. To achieve the anchoring resistance indicated in the catalogue it is necessary to integrate with supplemental reinforcements and adequate the concrete resistance. GL Locatelli Technical Department is available for checks and indications. The anchorage system detail needs the prescription by the designer.

Ai fini di migliorare la qualità e le prestazioni dei prodotti GL Locatelli, ci riserviamo la facoltà di apportare modifiche senza alcun preavviso.

In the interests of improving the quality and performance of GL Locatelli products, we reserve the right to make specification changes without prior notice.

## Viti V40/22

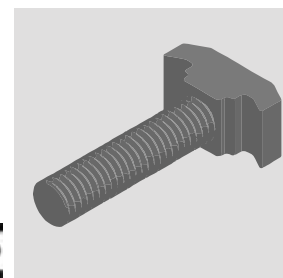
Vite V40/22 testa ad ancora prodotta in acciaio classe 4.6 e 8.8, finitura zincata secondo UNI ISO 2081 Europea 2002/95 Rohs

Produzioni su richiesta:  
acciaio inox AISI 304 e 316.  
Vite fornita completa di dado.

## V40/22 T Bolt

V40/22T bolt produced in steel grade 4.6 and 8.8, galvanized according to UNI ISO2081 European 2002/95 Rohs

Special demand:  
stainless steel A2 and A4.  
Screw with nut included.



V40/22 M12 classe 4.6			
Codice	Misura	Peso	Confezione
Code	Size	Weight	Packing
	M	Kg/um	N°
D4Z1230	12x30	0,062	400
D4Z1240	12x40	0,077	300
D4Z1250	12x50	0,082	300
D4Z1260	12x60	0,087	250
D4Z1270	12x70	0,092	200
D4Z12100	12x100	0,121	150
D4Z12150	12x150	0,16	100

V40/22 M14 classe 4.6			
Codice	Misura	Peso	Confezione
Code	Size	Weight	Packing
	M	Kg/um	N°
D4Z1430	14x30	0,09	400
D4Z1440	14x40	0,101	300
D4Z1450	14x50	0,11	300
D4Z1460	14x60	0,121	250
D4Z1480	14x80	0,137	200
D4Z14100	14x100	0,155	150
D4Z14120	14x120	0,177	150
D4Z14150	14x150	0,199	100

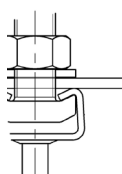
V40/22 M16 classe 4.6			
Codice	Misura	Peso	Confezione
Code	Size	Weight	Packing
	M	Kg/um	N°
D4Z1630	16x30	0,111	400
D4Z1640	16x40	0,12	200
D4Z1650	16x50	0,132	200
D4Z1660	16x60	0,143	150
D4Z1680	16x80	0,163	150
D4Z16100	16x100	0,198	150
D4Z16110	16x110	0,209	150
D4Z16120	16x120	0,235	150
D4Z16150	16x150	0,254	100

V40/22 M12 classe 8.8			
Codice	Misura	Peso	Conf.
Code	Size	Weight	Packing
	M	Kg/um	N°
D4Z1230-88	12x30	0,062	400
D4Z1240-88	12x40	0,077	300
D4Z1250-88	12x50	0,082	300
D4Z1260-88	12x60	0,087	250
D4Z1270-88	12x70	0,092	200
D4Z12100-88	12x100	0,121	150
D4Z12150-88	12x150	0,16	100

V40/22 M14 classe 8.8			
Codice	Misura	Peso	Conf.
Code	Size	Weight	Packing
	M	Kg/um	N°
D4Z1430-88	14x30	0,09	400
D4Z1440-88	14x40	0,101	300
D4Z1450-88	14x50	0,11	300
D4Z1460-88	14x60	0,121	250
D4Z1480-88	14x80	0,137	200
D4Z14100-88	14x100	0,155	150
D4Z14120-88	14x120	0,177	150
D4Z14150-88	14x150	0,199	100

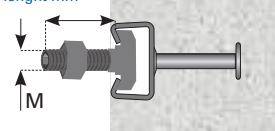
V40/22 M16 classe 8.8			
Codice	Misura	Peso	Conf.
Code	Size	Weight	Packing
	M	Kg/um	N°
D4Z1630-88	16x30	0,111	400
D4Z1640-88	16x40	0,12	200
D4Z1650-88	16x50	0,132	200
D4Z1660-88	16x60	0,143	150
D4Z1680-88	16x80	0,163	150
D4Z16100-88	16x100	0,198	150
D4Z16110-88	16x110	0,209	150
D4Z16120-88	16x120	0,235	150
D4Z16150-88	16x150	0,254	100

Carico rottura KN / broken load				
V40/22	M10	M12	M14	M16
classe 4.6	23,2	33,7	46	62,8
classe 8.8	46,4	67,4	92	125,6
Coppia torcente Nm / Torque				
V40/22	M10	M12	M14	M16
classe 4.6	15	25	35	35
classe 8.8	15	25	35	45



Profilo / channel GP40/221 - GP40/223

Lunghezza vite mm  
Bolt length mm



## Vite V50/300

Vite V50/300 testa ad ancora prodotta in acciaio classe 8.8, finitura zincata secondo UNI ISO 2081 Europea 2002/95 Rohs

Produzioni su richiesta: inox AISI 304 e 316.

Vite fornita completa di dado.

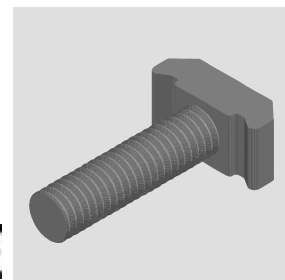
V50/300 M16 classe 8.8			
Codice	Misura	Peso	Conf.
Code	Size	Weight	Pack.
	M	Kg/um	N°
D54Z1640-88	16x40	0,120	400
D54Z1650-88	16x50	0,132	300
D54Z1660-88	16x60	0,143	300
D54Z1670-88	16x70	0,153	250
D54Z16100-88	16x100	0,198	200
D54Z16120-88	16x120	0,219	150
D54Z16150-88	16x150	0,254	100

## V50/300 T bolt

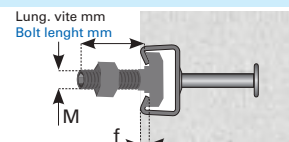
V50/300T bolt produced in steel grade 8.8, galvanized according to UNI ISO2081 European 2002/95 Rohs

Special demand: stainless steel A2 and A4.  
T bolt with nut included.

V50/300 M20 classe 8.8			
Codice	Misura	Peso	Conf.
Code	Size	Weight	Pack.
	M	Kg/um	N°
D54Z2050-88	20x50	0,232	300
D54Z2060-88	20x60	0,243	300
D54Z2080-88	20x80	0,253	250
D54Z20100-88	20x100	0,298	200
D54Z20120-88	20x120	0,319	150
D54Z20150-88	20x150	0,354	100
D54Z20200-88	20x200	0,540	100

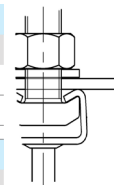


Profilo / channel GP50/30 e GP54/33



Carico rottura KN / broken load					
V50/300	M10	M12	M14	M16	M20
classe 4.6	23,2	33,7	46	62,8	98
classe 8.8	46,4	67,4	92	125,6	196

Coppia torcente Nm / Torque					
V50/300	M10	M12	M14	M16	M20
classe 4.6	15	25	35	60	100
classe 8.8	15	25	35	60	120



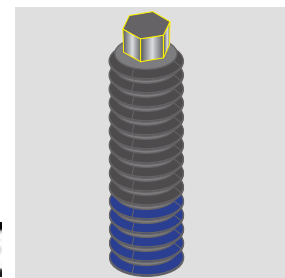
## H-bolt

H-bolt è l'accessorio per HGP Smart Anchor, è una barra filettata con testa a esagono esterno, zincato elettrolitico con estremità con colla blu antisvitamento.

Il dado H presente nel profilo non consente l'uscita di H-bolt all'interno del canale.

## H-bolt

The H-bolt is an accessory for HGP Smart Anchor. It is a threaded bar with external hexagon head, electrolytic zinc plated, with blue anti-loosening glued end. The H-nut in the channel prevents the H-bolt entering the channel.



Profilo / channel HGP

H-bolt M16 classe 8.8			
Codice	Misura	Peso	Conf.
Code	Size	Weight	Pack.
	M	Kg/um	N°
HGPZ16	16x60	0,1128	150
HGPZ1670	16x70	0,1258	100
HGPZ1680	16x80	0,1386	100

Su richiesta possono essere fornite viterie con lunghezze diverse da quelle indicate in tabella

T bolts with different lengths than those specified in the table are available on demand