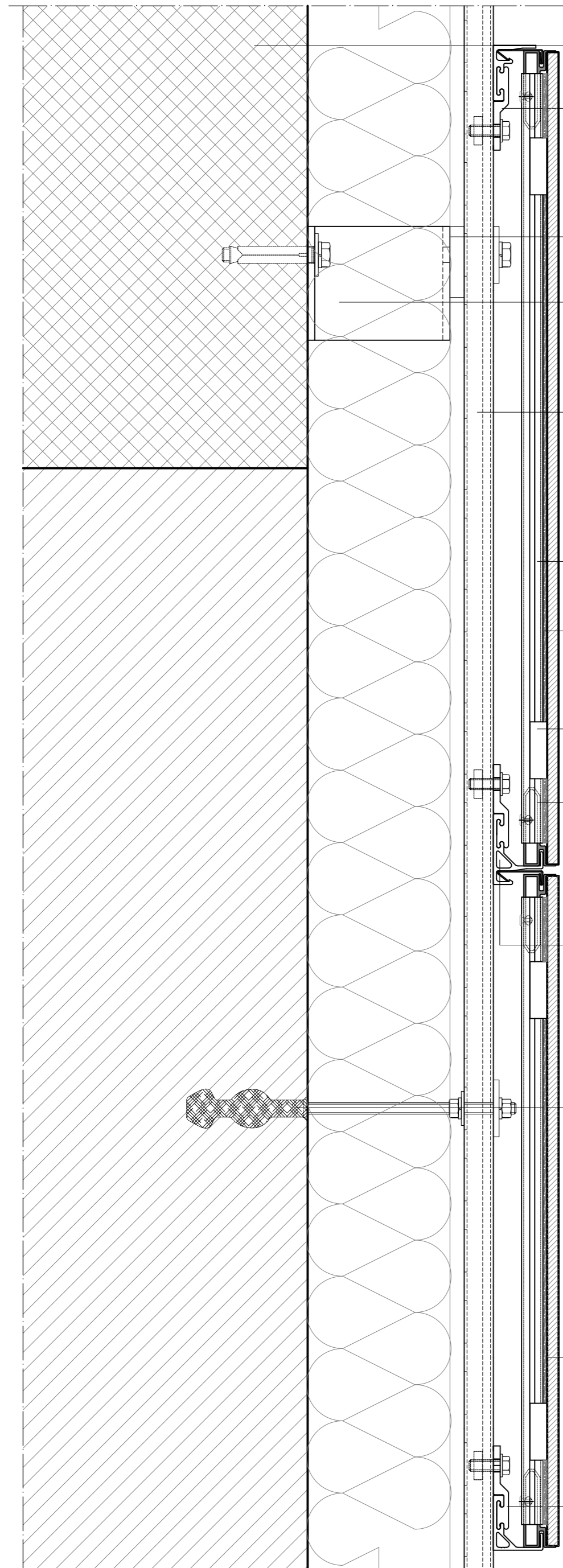


66  
var 58 8



Trave di bordo in cemento armato  
*Concrete beam*

Angolare S2 di chiusura in alluminio  
*Aluminium horizontal S2 channel*

Spessori di regolazione  
*Shims for Regulation*

Fissaggio portante  
*Load-bearing fixing*

Profilo K2 verticale in acciaio  
*Steel vertical K2 channel*

Tubolare verticale incollato alla lastra  
*Vertical tube attached to the cladding*

Fissaggio con adesivo Sika Tack panel  
*Fixing with adhesive Sika Tack panel*

Accessori regolazione spessore Adesivo  
*Accessories for adhesive thickness Regulation*

Inserito per fissaggio clip  
*Insert for fixing with clip*

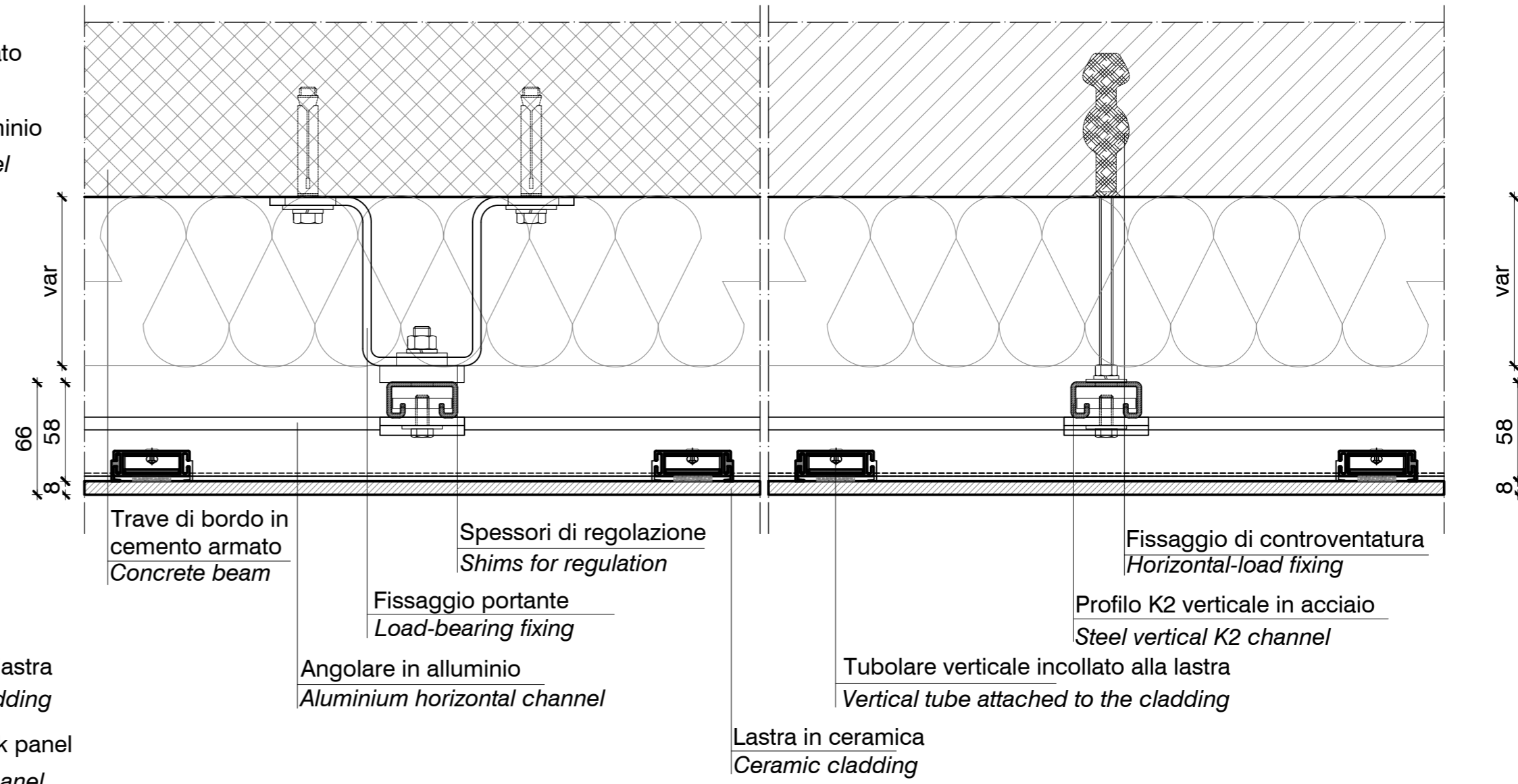
Fuga orizzontale  
*Horizontal joint*

Angolare S1 intermedio in alluminio  
*Aluminium S1 horizontal channel*

Fissaggio di controventatura  
*Horizontal-load fixing*

Lastra in ceramica  
*Ceramic cladding*

Angolare S3 in alluminio di partenza  
*Aluminium horizontal S3 channel*



Trave di bordo in cemento armato  
*Concrete beam*

Spessori di regolazione  
*Shims for regulation*

Fissaggio portante  
*Load-bearing fixing*

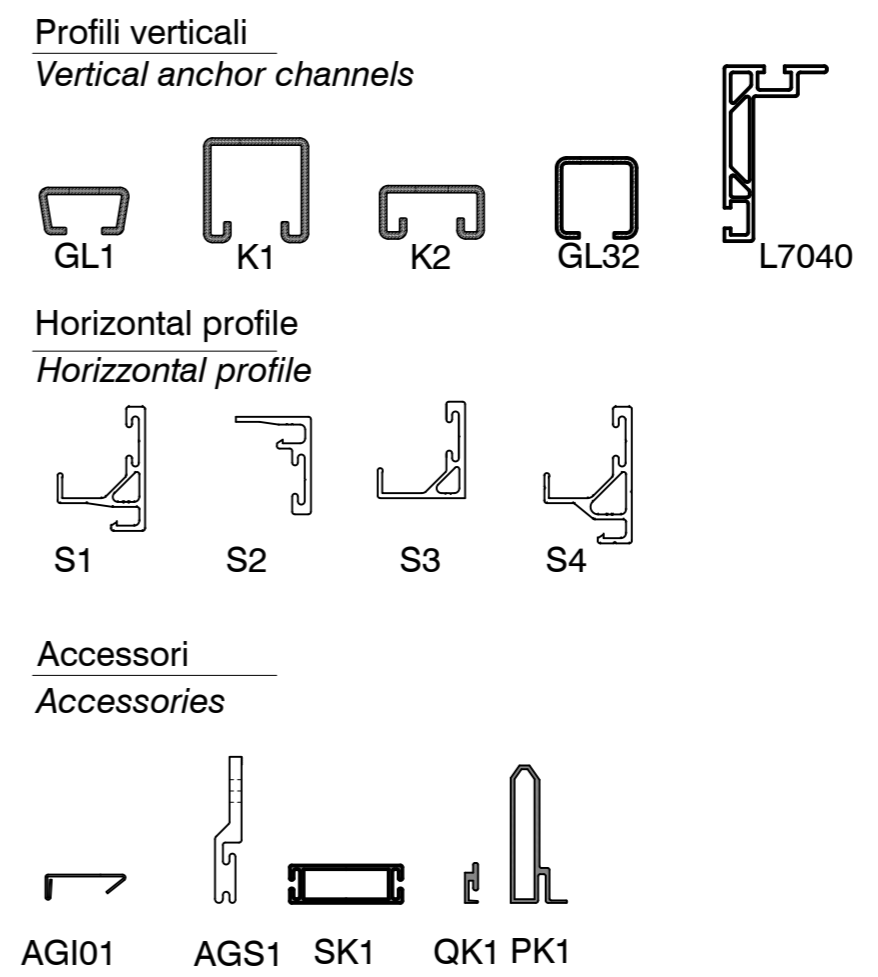
Angolare in alluminio  
*Aluminium horizontal channel*

Fissaggio di controventatura  
*Horizontal-load fixing*

Profilo K2 verticale in acciaio  
*Steel vertical K2 channel*

Tubolare verticale incollato alla lastra  
*Vertical tube attached to the cladding*

Lastra in ceramica  
*Ceramic cladding*



**Serie SK**

Versione: 30-03-2020